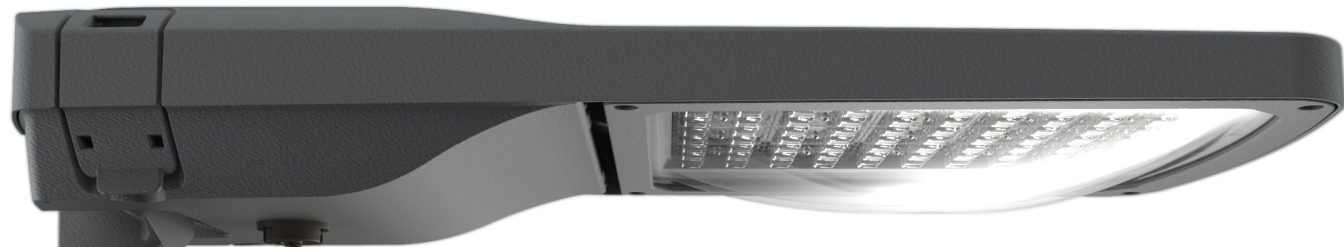


LIGHTWELL



LUXIS
REIHE



LUXIS SQ-SERIE

Die Luxis-Reihe wurde um Luxis Square erweitert. Das geradlinige Design passt wunderbar in eine moderne und nachhaltige Einrichtung öffentlicher Räume. Durch den modularen und flexiblen Aufbau kann Lightwell die spezifischsten Wünsche realisieren. Denken Sie an die zahlreichen lichttechnischen Optionen, aber auch an benutzerdefiniertes LED-Design (Fauna-lighting), DC-Beleuchtung oder - mit der Wahl der Zhaga oder Nema-Schnittstelle - eine Smart Lighting Integration. Hierdurch eignen sich die Modelle, als Teil eines feinmaschigen Systems, ausgezeichnet für Smart City Ambitionen. Die Armaturen sind ein Schritt zur Anwendung intelligenter Sensoren oder anderer Technologie.



Luxis Square - SQ Large (SQL)
bis 80 High-power LEDs
Max. 26.000 lm (Brutto Lichtstrom)
Max. 23.500 lm (Netto Lichtstrom)



Luxis Square - SQ Medium (SQM)
bis 48 High-power LEDs
Max. 15.000 lm (Brutto Lichtstrom)
Max. 14.000 lm (Netto Lichtstrom)



Luxis Square - SQ Small (SQS)
bis 24 High-power LEDs
Max. 7.900 lm (Brutto Lichtstrom)
Max. 7.100 lm (Netto Lichtstrom)



Luxis Square - SQ Xtra Small (SQXS)
bis 16 High-power LEDs
Max. 5.200 lm (Brutto Lichtstrom)
Max. 4.600 lm (Netto Lichtstrom)



LUXIS SRD-SERIE

Lightwell Luxis-Armaturen finden in vielen Gemeinden und Gewerbegebieten Anwendung. Sie treffen sowohl in den Niederlanden als auch im Ausland auf die SRD-Serie. Das organische Design passt perfekt in die moderne Umgebung.

Modularität

Produktionsstätte der Lightwell Luxis-Reihe ist Lelystad und dank der anspruchsvollen Lieferkette in dessen Mitte die Modularität steht, können wir Ihnen kurze Lieferzeiten garantieren, ungeachtet Ihrer Ambitionen. Diese Modularität erreichen wir durch die Nutzung standardisierter Zhaga-Komponenten. Der Vorteil liegt im unproblematischen, zukunftsbeständigen Übergang zur LED-Technologie. Hiermit unterstützen wir Ihre Zielstellungen wie Energieeffizienz und Zirkularität.

Flexibilität

Ihr Wunsch steht zentral: unser Team in Lelystad produziert jede Bestellung spezifikationsgemäß. Anspruchsvolle Lichttechnik, Spezialbeschichtungen oder -farben, spezielle LEDs und/oder Farberkennung und -temperaturen, Smart City und Wartung: wir helfen Ihnen gerne!



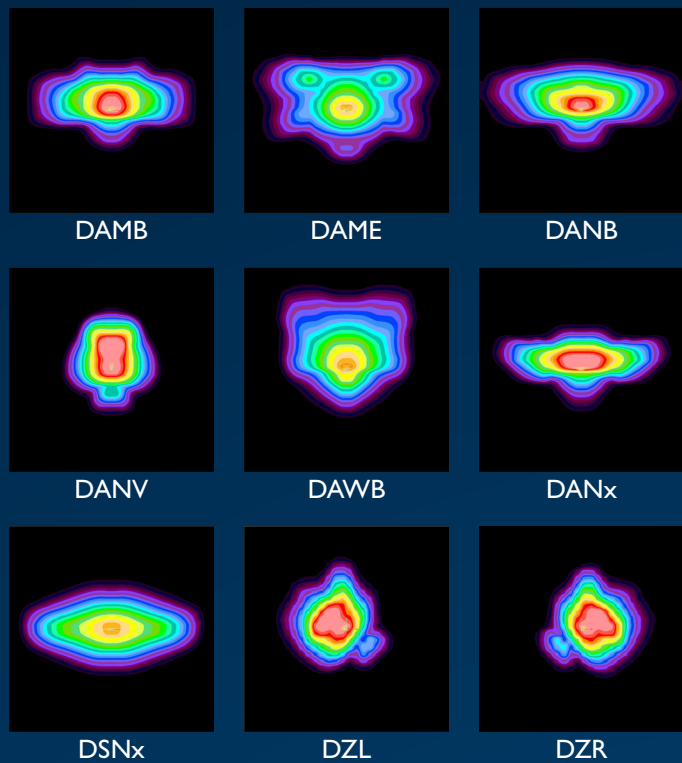
Luxis Medium - SRD2
bis 80 High-power LEDs
Max. 26.000 lm (Brutto Lichtstrom)
Max. 23.500 lm (Netto Lichtstrom)



Luxis Small - SRDS2
bis 36 High-power LEDs
Max. 11.000 lm (Brutto Lichtstrom)
Max. 9.500 lm (Netto Lichtstrom)

LICHT TECHNIK

Die Luxis Armaturen-Serie bietet unendliche lichttechnische Möglichkeiten. Unter allen Umständen wird das perfekte Gleichgewicht zwischen Aspekten wie Komfort, Erleben, Energieeffizienz und Lichtebenen gefunden. Durch die Anwendung von Linsen eignet sich die Luxis Armaturen-Serie für alle Standorte und Anwendungen. Die Kombination aus der neusten LED-Generation und den effizientesten Linsen garantiert die maximale Energieeffizienz. Sämtliche technische Informationen finden Sie auch auf der Homepage von Lightwell, z.B. Datenblätter, Leistungstabellen und lichttechnische Rechendateien. Selbstverständlich ist Lightwell in der Lage, sofern nötig, Berechnungen für Ihre ultimative Konfiguration zu erstellen.



D - Direkte Optik

A / S - Asymmetrisch / Symmetrisch

Z Speziell für Kreuzungsorte

N / M / W - Narrow / Medium / Wide Wegbreite

B / E / V / L / R - Codierung der Eigenschaften z. B.

B - breite Flächen (Mastabstände)

E - besonders breite Flächen (Mastabstände)

V - vorwärts strahlend (Ladezonen)

L - links strahlend (Kreuzungspunkte)

R - rechts strahlend (Kreuzungspunkte)

Das Obige ist eine begrenzte Auswahl der photometrischen Daten. Auf der Homepage finden Sie eine vollständige und aktuelle Übersicht.



Lichttechnische Optimierung



Neigungswinkel



LED-Technologie



Blendschutz



Gebogen



Transparent

Mit Luxis Armaturen gehören auch spezielle LEDs für Faunabeleuchtung, extra warm-weißes oder bernsteinfarbenes Licht zu Ihren Optionen. Die spezifischen lokalen Umstände erfordern lichttechnisch in einigen Fällen eine einzigartige Herangehensweise. Auch wenn Sie Mid-power LEDs verwenden möchten, steht Lightwell Ihnen gerne zur Seite!

Anwendungen



Straßen und Autobahnen



Hauptverkehrsstraßen und Wohnstraßen



Fahrrad- und Fußwege



Plätze und Fußgängerzonen



Industrie und Utilität



Parkplätze

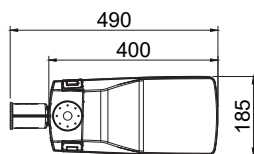


Kreuzungen

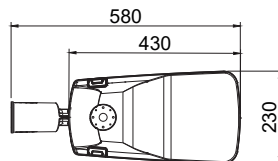


Ökologische Zonen

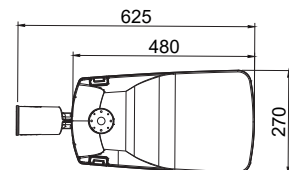
EIGENSCHAFTEN



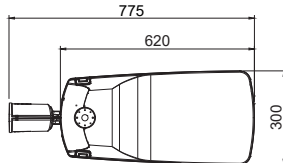
Luxis Square XS
Beschichtungsklasse: C3
Optional: C4
Montagemaße: 48 mm / 60 mm /
76 mm



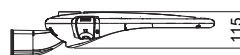
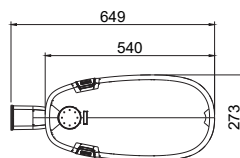
Luxis Square Small
Beschichtungsklasse: C3
Optional: C4
Montagemaße: 48 mm / 60 mm /
76 mm



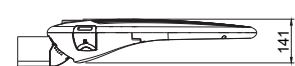
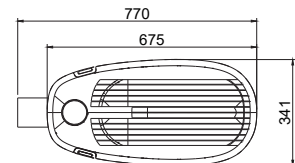
Luxis Square Medium
Beschichtungsklasse: C3
Optional: C4
Montagemaße: 48 mm / 60 mm /
76 mm



Luxis Square Large
Beschichtungsklasse: C3
Optional: C4
Montagemaße: 48 mm / 60 mm /
76 mm



Luxis SRDS2
Beschichtungsklasse: C3
Optional: C4
Montagemaße: 48 mm / 60 mm /
76 mm



Luxis SRD2
Beschichtungsklasse: C3
Optional: C4
Montagemaße: 48 mm / 60 mm /
76 mm





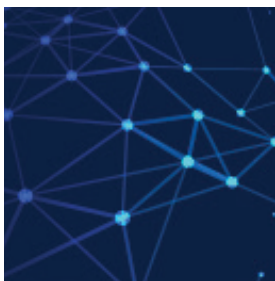
Zirkulär

Lightwell beschäftigt sich bereits seit vielen Jahren mit dem zirkulären Produktdesign. Unsere Luxis Armaturen-Reihe verfügt über detaillierte LCA-Analysen, mit denen wir Sie bei der Erstellung einer MKI-Berechnung (MKI steht für Umweltkostenindikator) unterstützen können. Auf diese Weise helfen wir Ihnen bei der Realisierung Ihrer Ziele.



Made in Holland

Die Luxis Armaturen werden in der Fabrik in Lelystad unter den höchsten Qualitätsanforderungen produziert. Ein Team aus erfahrenen Ingenieuren kann jede gewünschte Konfiguration produzieren. Jede Armatur wird vor dem Versand vollständig getestet.



Future ready

Alle Luxis Armaturen lassen sich perfekt als Teil eines feinmaschigen Smart City Netzwerks nutzen. Sämtliche Modelle können mit der Option Zhaga Connector versehen werden. Hiermit sind Sie für die Zukunft gewappnet.



Wartung

Die Armaturen lassen sich ohne Zuhilfenahme von Werkzeugen öffnen und der Austausch der modularen Komponenten ist problemlos möglich. Nicht unwichtig: Lightwell verwendet Zhaga-kompatible Bauteile, um die Wartungsfreundlichkeit sicherzustellen.



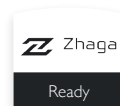
Service tag

Jede Armatur ist mit einem einzigartigen Code versehen, der in der Lightwell Datenbank gespeichert ist. Dieser lässt sich mit Hilfe eines QR-Codes auslesen. Der Lightwell Service Tag ermöglicht die unkomplizierte Einrichtung Ihres Managementsystems und Rückverfolgung aller Produktkomponenten.



Zhaga D4i Partner

Alle Luxis-Leuchten sind standardmäßig gemäß ZD4i eingestellt, sofern Sie einen Sensor Ready-Treiber wählen. Wir pflegen eine enge Zusammenarbeit mit unseren diversen Smart Lighting Partnern, um das System Ihrer Wahl perfekt einzurichten. Lightwell ist CityTouch Certified Partner. Darum können Sie auf vertrauen, dass die Armaturen sich problemlos in Ihre Smart Lighting Umgebung integrieren lassen.





sales@lightwell.eu

www.lightwell.eu

Tel: +31 (0)20 240 1020

Fax: +31 (0)20 - 240 1022



ISO
9001
ISO
14001

www.ebcn-certification.nl

LIGHTWELL