



Installatie handleiding

Type	LED	Max Wattage	V/HZ	CCT	Gewicht
Future Small (16PCS 18W)	16	18W	220V~240V~ 50/60HZ	3000K 4000K	7.6Kg
Future Small (16PCS 28W)	16	28W			
Future Small (16PCS 38W)	16	38W			
Future Small (24PCS 28W)	24	28W			
Future Small (24PCS 41W)	24	41W			
Future Small (24PCS 55W)	24	55W			
Future Small (32PCS 36W)	32	36W			
Future Small (32PCS 56W)	32	56W			
Future Small (32PCS 73W)	32	73W			
Future Small (40PCS 45W)	40	45W			
Future Small (40PCS 69W)	40	69W			
Future Small (40PCS 90W)	40	90W			



GB
7000

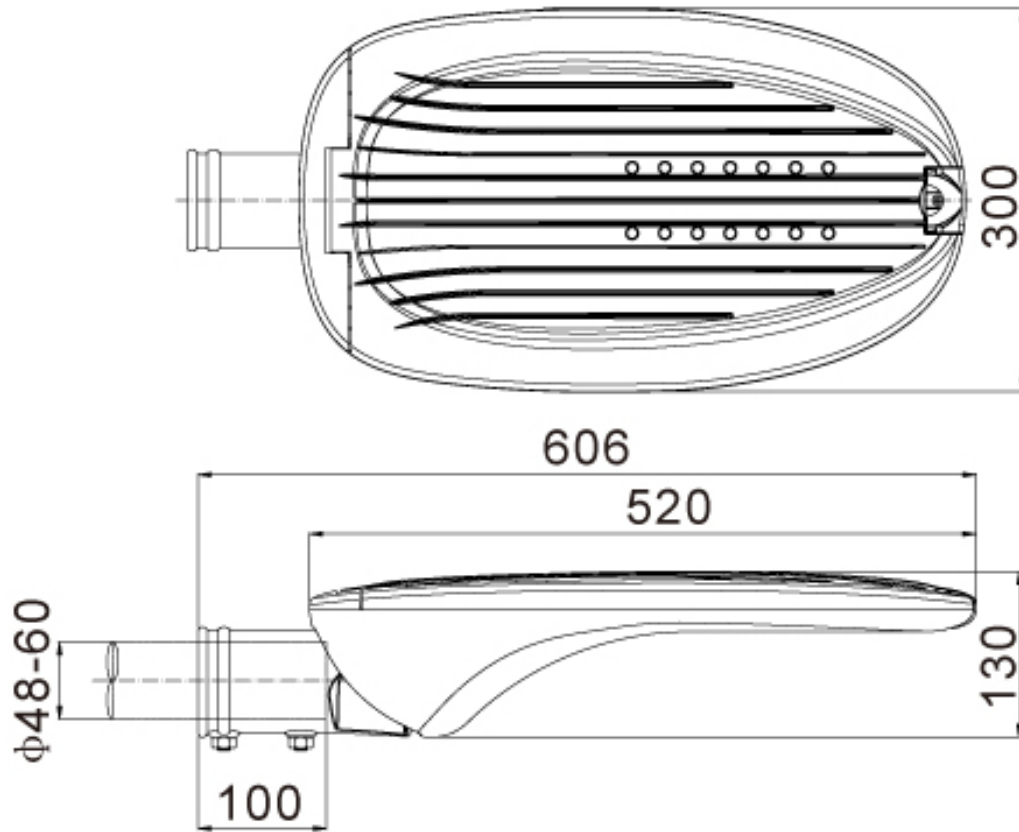
IEC
60598

ta
40°C

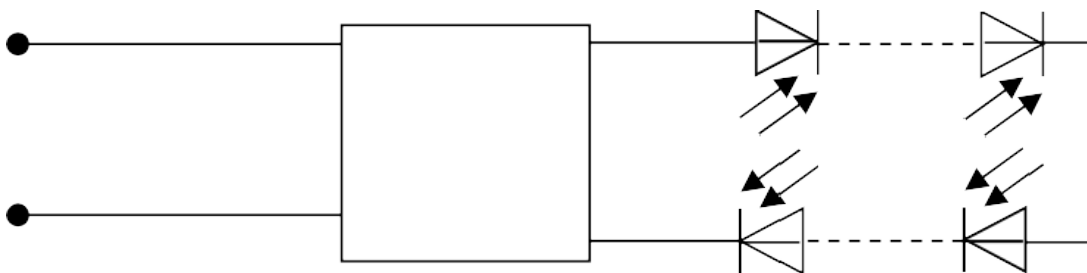
IP66

CE





Afmetingen; Maximale windvang: 0.03m²



Elektrisch schema

Installatie

1. Open de lamp middels de clip aan de voorzijde

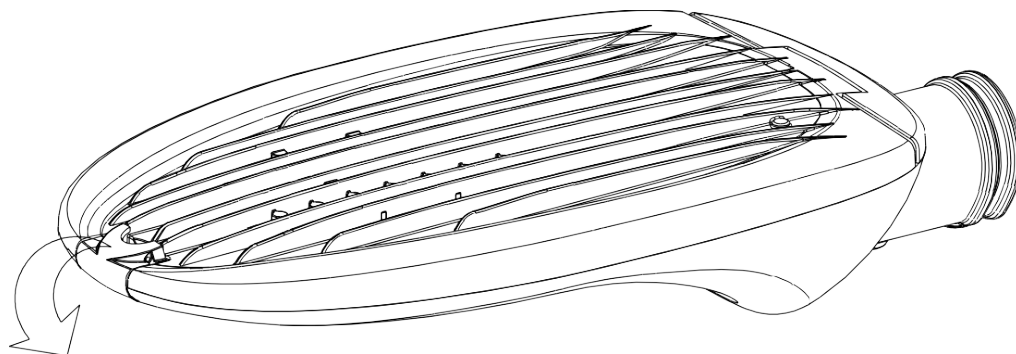


Fig 1. Clip

2. Zorg dat de lamp open blijft staan door de stalen beugel uit te klappen en in de houder te plaatsen

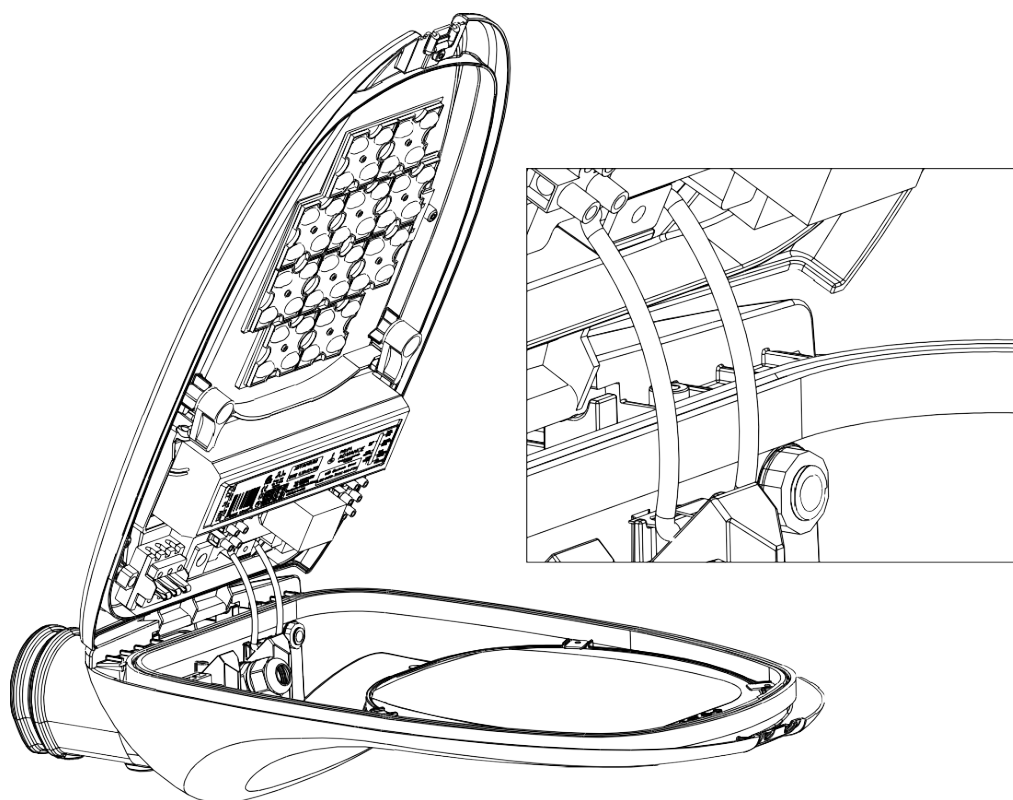


Fig 2. Stalen beugel

3. Sluit de kabel aan ($3 \times 1.5 \text{ mm}^2$), met de aangegeven strip lengtes,
4. Plaats het armatuur op de mast (diameter 60 mm)

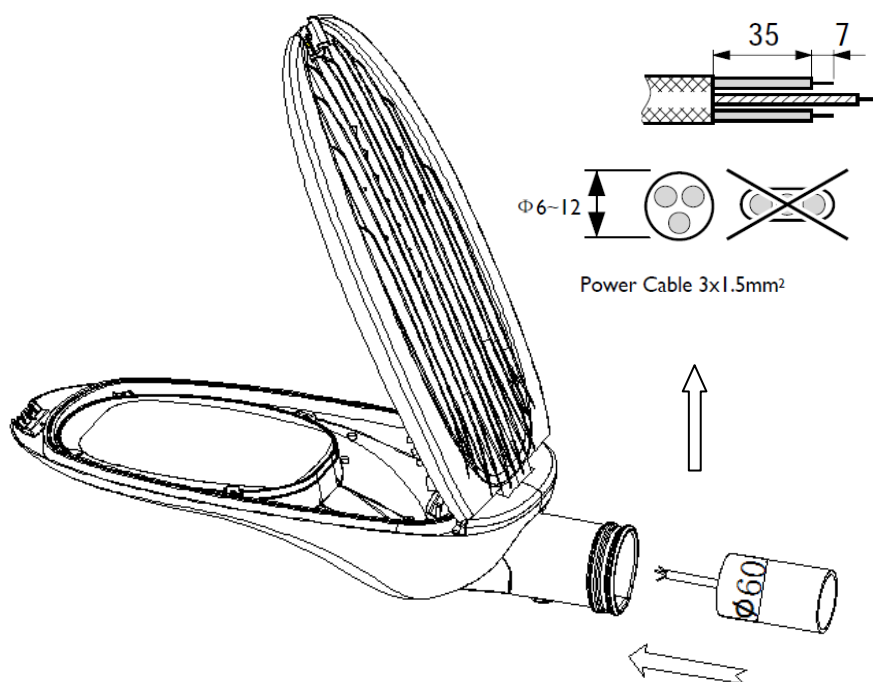


Fig 3,4. Kabel aansluiten en op de mast plaatsen

5. Sluit de kabel aan in de mastset onderin de mast

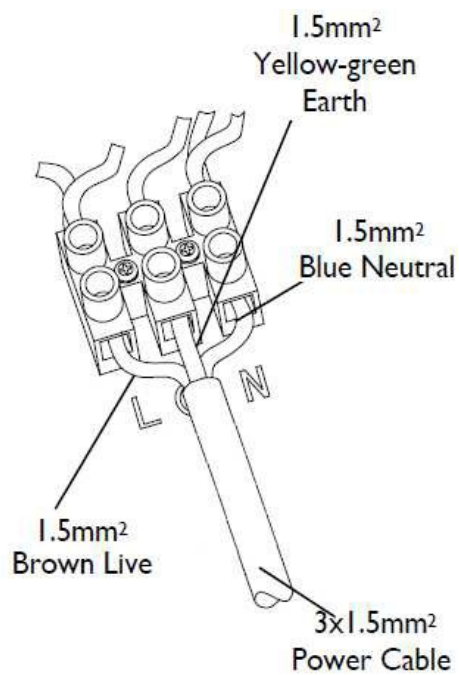


Fig 5. Kabel aansluiten

6. Maak het armatuur dicht middels de clip en draai de bouten aan (aandraaimoment: 4-5 Nm)

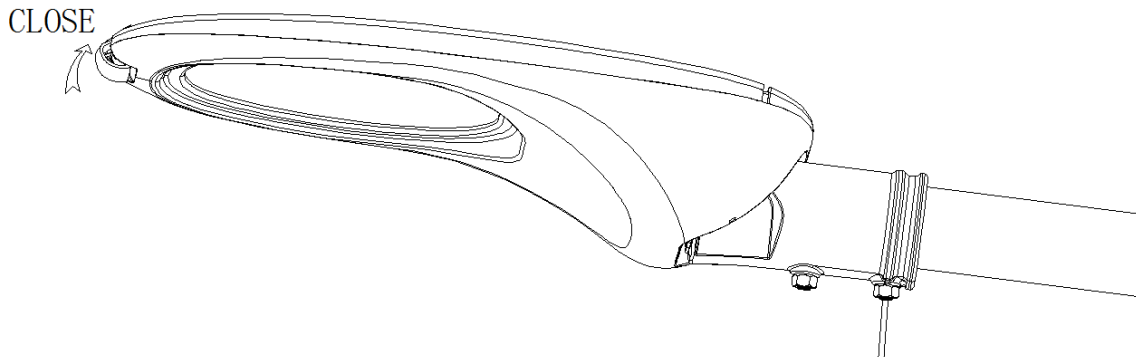


Fig 7. Clip sluiten en bouten aandraaien

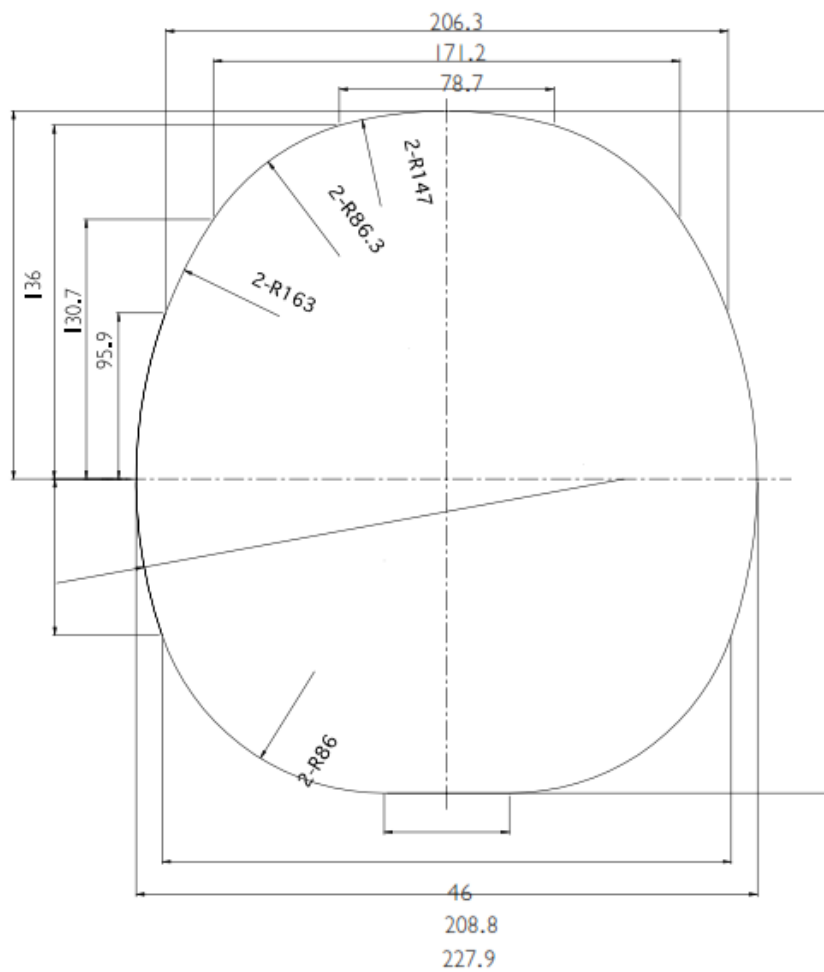


Fig 8. Afmetingen glas

Bestelcode: 8718843017421 - LW-FTS GLASS CLEAR

BELANGRIJK

1. Zorg dat het armatuur correct is aangesloten alvorens het inschakelen van de spanning
2. Het armatuur mag alleen door een bevoegd elektriciën worden aangesloten.
3. De specificaties van de kabel moeten overeenstemmen met nationale standaarden.
4. Zorg dat de sluitclip op het armatuur goed dichtzit zodat het armatuur waterdicht is.
5. Instructies bekabeling: De aansluitbox/mastset in de mast moet een hogere IP graad hebben dan het armatuur. De mastset moet een voorziening hebben om de kabel vast te zetten.
6. Aanbevolen is gebruik van een mastset met een minimale IP graad van IP66.
7. De kabel moet 3 kernen hebben met een minimale draaddiameter van 1.5 mm², en voldoen aan de eisen van norm 60245 IEC 57.
8. De dikte van het glas is 4 mm, indien gebroken kan het worden vervangen.
 - Bestelcode: 8718843017421 - LW-FTS GLASS CLEAR
9. De lichtbron in dit armatuur mag alleen vervangen worden door de service agent van de leverancier of een gelijkwaardig bevoegd persoon.
10. Het armatuur mag niet op een brandbaar oppervlakte/element worden gemonteerd